

ANNO SCOLASTICO 2020-2021

EMERGENZA COVID-19



ISTITUTO COMPRENSIVO STATALE "RITA LEVI MONTALCINI"

82018 SAN GIORGIO DEL SANNIO (BN) Via G. Bocchini, 37

☎ Segreteria: 0824.49249 ■ Dirigente: 0824.49140 - C.F. 92057580620 - C.M. BNIC85700T

DR Campania – Ambito BN-4 – Art. 1, c.66, L.13 luglio 2015, n. 107

Decreto USR Campania – Prot. 3988 del 15/03/2016

e-mail : bnic85700t@istruzione.it - sito web : www.icsanorgiodelsannio.edu.it - P.E.C. : bnic85700t@pec.istruzione.it

**PIANO ORGANIZZATIVO I.C. "RITA LEVI MONTALCINI"- PLESSO
"INFANZIA CAPOLUOGO"**

Documento elaborato dal SPP e dal Comitato anti-Covid19, presieduto dal Dirigente Scolastico, RSPP, RLS e Referente di Istituto anti-Covid-19.

SOMMARIO

anno scolastico 2020-2021	1
emergenza covid-19.....	1
PIANO ORGANIZZATIVO i.c. "rita levi montalcini"- plesso "infanzia capoluogo"	1
Sommario	2
Orari e organizzazione generale	2
Presenze nel plesso.....	2
Tempo scuola.....	2
Organizzazione aule ordinarie	3
Dispositivi di protezione-	3
Materiali didattici ed effetti personali.....	3
Servizi igienici.....	4
Aule didattiche.....	4
Entrata e uscita da scuola	5
Intervalli	5
Mensa	5
Periodo di accoglienza	6

ORARI E ORGANIZZAZIONE GENERALE

Il Plesso "Infanzia Capoluogo" è un edificio indipendente su via Bocchini costituito da tre aule, atrio, servizi igienici, locale deposito e spazio esterno attrezzato.

PRESENZE NEL PLESSO

DOCENTI	posto comune sostegno			
CLASSI	Totale:	3 infanzia		
ALUNNI Primaria	TOTALE: alunni ca 50	3 anni	4 anni (sdoppiamento)¹	5 anni

TEMPO SCUOLA

Il tempo scuola è organizzato su cinque giorni settimanali. Per l'A.S. in corso, pertanto, l'orario scolastico sarà il seguente:

Scuola dell'infanzia

- 8:00- 16:00 comprensivo di mensa
- 8:00- 13:00 prima dell'avvio servizio mensa

¹ Lo sdoppiamento viene fatto prima della mensa con i docenti curricolari. Dopo l'avvio della mensa, per incapienza delle risorse finanziarie assegnate alla scuola con nota ministeriale M.I. 26004 del 11/09/2020, non si procederà a sdoppiamento.

locali di pertinenza come atri, cortili, spazi esterni per favorire l'attività didattica a piccoli gruppi di lavoro. Per questo motivo si indicano alcune regole da seguire per il corrente anno scolastico:

- Dividere i bambini in piccoli gruppi di lavoro evitando lezioni in compresenza.
- Fare in modo che le attività svolte creino pari opportunità educative a tutti i bambini;
- Non essendo applicabile il rispetto rigoroso del distanziamento, nell'azione educativa, incentivare per quanto sia possibile, il distanziamento e l'adozione di comportamenti corretti al contrasto alla diffusione del virus Covid - 19:
- esporre all'interno dell'aula segnaletica indicante i principali comportamenti da adottare spiegandoli ai bambini più piccoli anche più volte.
- Quando è possibile arieggiare costantemente, tenendo se possibile le finestre aperte anche durante le lezioni;
- oltre al distanziamento e all'aerazione, favorire l'igiene costante delle mani del personale e degli alunni, posizionando un dispenser di soluzione alcolica in ogni classe, nei punti di passaggio e nei servizi.
- Quando possibile favorire attività all'aperto, a piccoli gruppi di alunni, utilizzando lo spazio attrezzato con tappeto antiurto esterno.

Aula covid

Aula COVID: Si individua come "aula COVID" il locale adiacente i servizi igienici., che verrà debitamente allestita con DPI (tuta protettiva, mascherina, visiera) e disinfettante. Nell'auletta stazioneranno gli alunni con temperatura maggiore di 37,5°C e con sintomi Covid, affidati a un adulto, in attesa dell'arrivo dei genitori per il rientro al loro domicilio.

DISPOSITIVI DI PROTEZIONE-

I docenti potranno spostarsi dalla postazione fissa, muoversi tra i banchi o le postazioni di lavoro e avvicinarsi agli allievi solo indossando la visiera di protezione e potranno toccare le stesse superfici toccate dall'allievo solo se prima si sono disinfettati le mani con gel igienizzanti in dotazione della classe.

L'uso di mascherine non è al momento previsto per gli alunni delle scuole dell'infanzia con meno di sei anni di età.

Gel igienizzanti

Ogni aula sarà dotata di dispenser per gel igienizzante da utilizzare quando si toccano libri, quaderni, giocattoli e altri materiali.

MATERIALI DIDATTICI ED EFFETTI PERSONALI

Le **modalità di uso degli strumenti** vanno riviste finché sarà in vigore l'emergenza sanitaria.

Occorrerà:

- favorire l'uso di oggetti previa disinfezione delle mani da parte dei bambini e degli adulti.
- Il materiale didattico e quello utilizzato per il gioco verrà sottoposto a disinfezione alla fine dell'attività quotidiana utilizzando disinfettanti a base di alcool e ipoclorito di sodio diluito.
- Si avrà cura nella disinfezione di banchetti e sedioline anche più volte durante l'attività scolastica.

SERVIZI IGIENICI

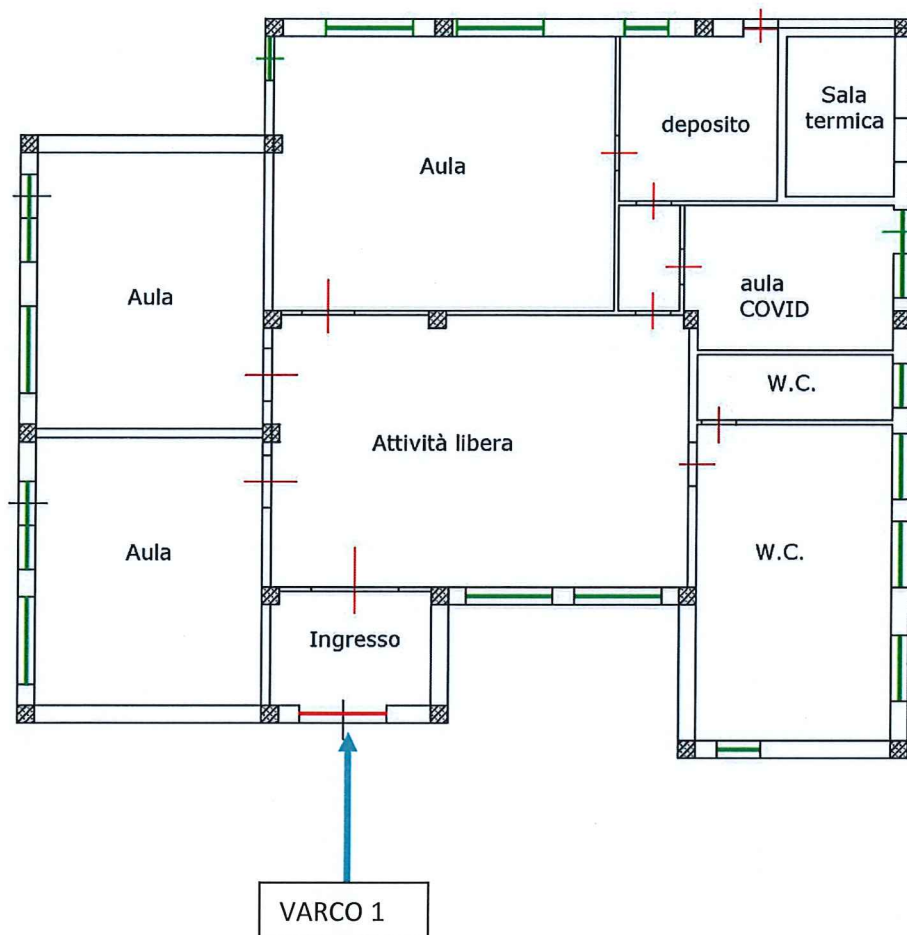
I servizi igienici sono di particolare criticità nella prevenzione del rischio da contagio da Covid 19, pertanto:

- Si provvederà ad un'attenta pulizia e disinfezione quotidiana di tutti i locali e di tutte le superfici che possono essere toccate (compresa la rubinetteria).
- Gli **insegnanti** consentiranno ai bambini e ragazzi di recarsi ai servizi **uno alla volta**.
- I **collaboratori** scolastici avranno il compito di sorvegliare l'entrata e l'uscita dai servizi.
- Si eviteranno assembramenti all'interno dei servizi, regolamentandone l'accesso: In caso di bagno occupato l'alunno attende in corrispondenza dei contrassegni a terra, opportunamente distanziati, indossando la mascherina.
- In prossimità dei servizi saranno presenti dispenser di soluzione disinfettante e salviette monouso.
- Le procedure adottate saranno supportate da apposita cartellonistica con le istruzioni per l'uso: disinfezione delle mani, distanze di sicurezza, corretto lavaggio delle mani.
- Le procedure verranno ripetute oralmente dalle insegnanti in modo da incoraggiare e favorire le abitudini corrette.
- Gli ambienti dovranno essere arieggiati dove possibile, più volte nell'arco della giornata.
- Prima della messa in servizio dell'impianto di riscaldamento sarà necessaria la sanificazione dello stesso, a cura di una ditta specializzata e autorizzata., debitamente chiesta all'Ente proprietario.
- Ogni ora sarà possibile accedere ai servizi igienici per evitare gli assembramenti durante il momento della ricreazione e mensa.

AULE DIDATTICHE

Le aule ordinarie del plesso sono state svuotate degli arredi e giochi ingombranti per sfruttare tutto lo spazio disponibile e per favorire le operazioni di igienizzazione e sanificazione.

Le aule sono state assegnate alle classi in relazione alla loro capienza e alla presenza di alunni con disabilità più o meno importanti.



ENTRATA E USCITA DA SCUOLA

Scuola dell'infanzia

Gli alunni della scuola dell'infanzia entrano ed escono, dal VARCO 1 entrata principale.

L'entrata a scuola avviene dalle 8:00 alle 9:00. I genitori accompagneranno i bambini all'ingresso della scuola dove la collaboratrice scolastica prenderà in consegna il minore. In caso più genitori si trovino ad accompagnare i bambini nello stesso momento, aspetteranno ordinatamente fuori mantenendo il dovuto distanziamento. Si chiede la collaborazione dei genitori, per evitare assembramenti.

INTERVALLI

Si farà l'intervallo in classe, ma solo dopo aver debitamente arieggiato l'ambiente. La **merenda** andrà consumata in classe, seduti al proprio banco. I bambini dovranno igienizzare le mani prima di mangiare. E'consigliabile portare una bottiglia o borraccia per l'acqua scrivendo sopra il proprio nome e cognome. E'assolutamente VIETATO condividere cibo e bevande.

MENSA

- Tutte le classi consumeranno il pranzo all'interno della propria aula, saranno garantite un'accurata igienizzazione e areazione del locale prima e dopo il pasto.
- I pasti non saranno scodellati, ma serviti sigillati già porzionati per ogni bambino.
- Gli insegnanti si assicureranno che ogni bambino, prima di toccare il cibo e le posate abbia lavato e disinfettato le mani.
- Il personale scolastico presente potrà muoversi tra i tavoli e avvicinarsi ai bambini solo avendo indossato la mascherina chirurgica e potrà toccare le stesse superfici toccate dall'allievo solo previa disinfezione delle mani. Le insegnanti potranno aiutare i bambini ad aprire le confezioni disinfettando le mani e indossando le mascherine.

PERIODO DI ACCOGLIENZA

Scuola dell'Infanzia

Il primo giorno di scuola si attuerà una procedura che verrà comunicata in un documento successivo.



Il Dirigente Scolastico
Prof.ssa Anna Polito