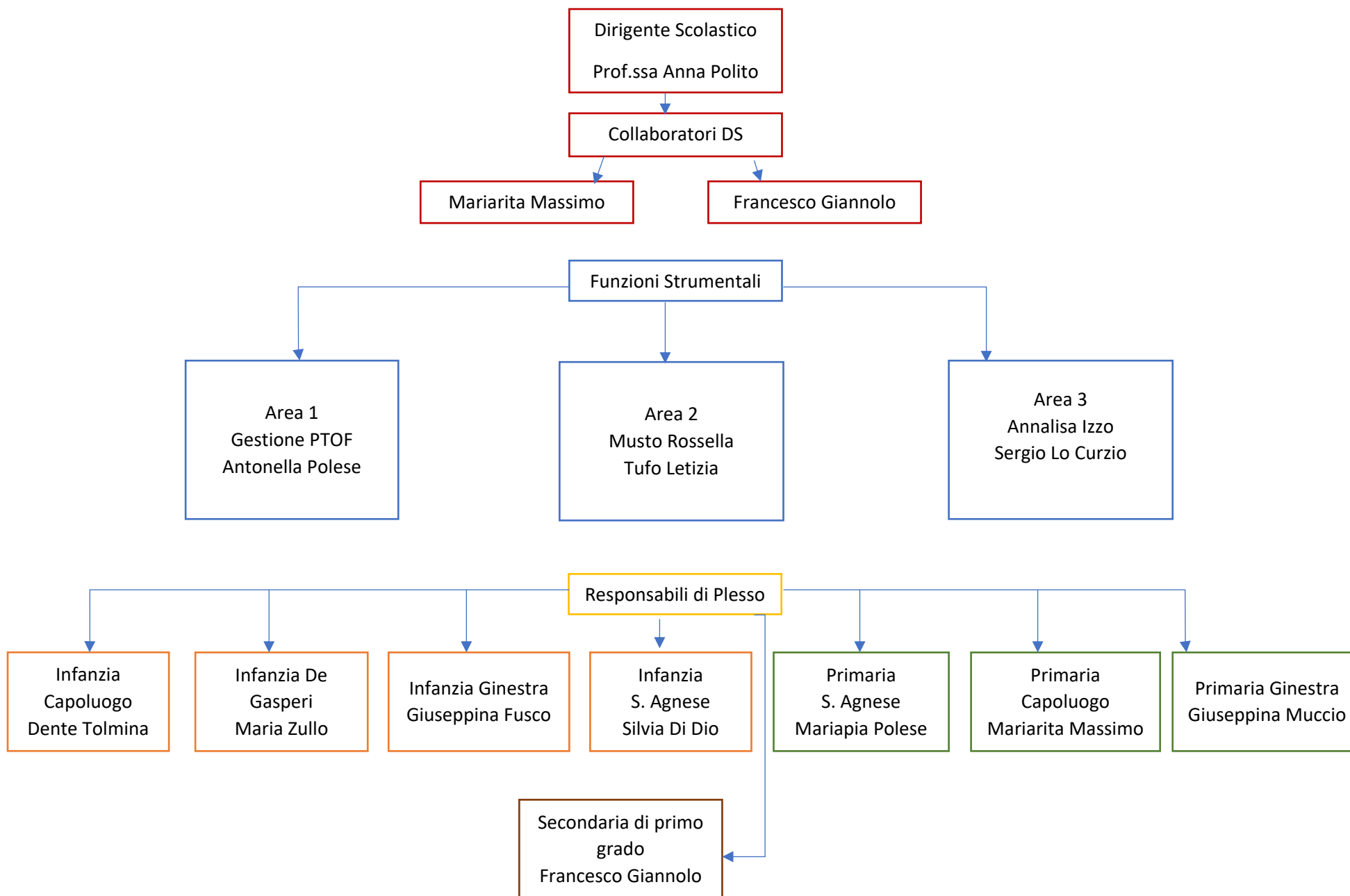
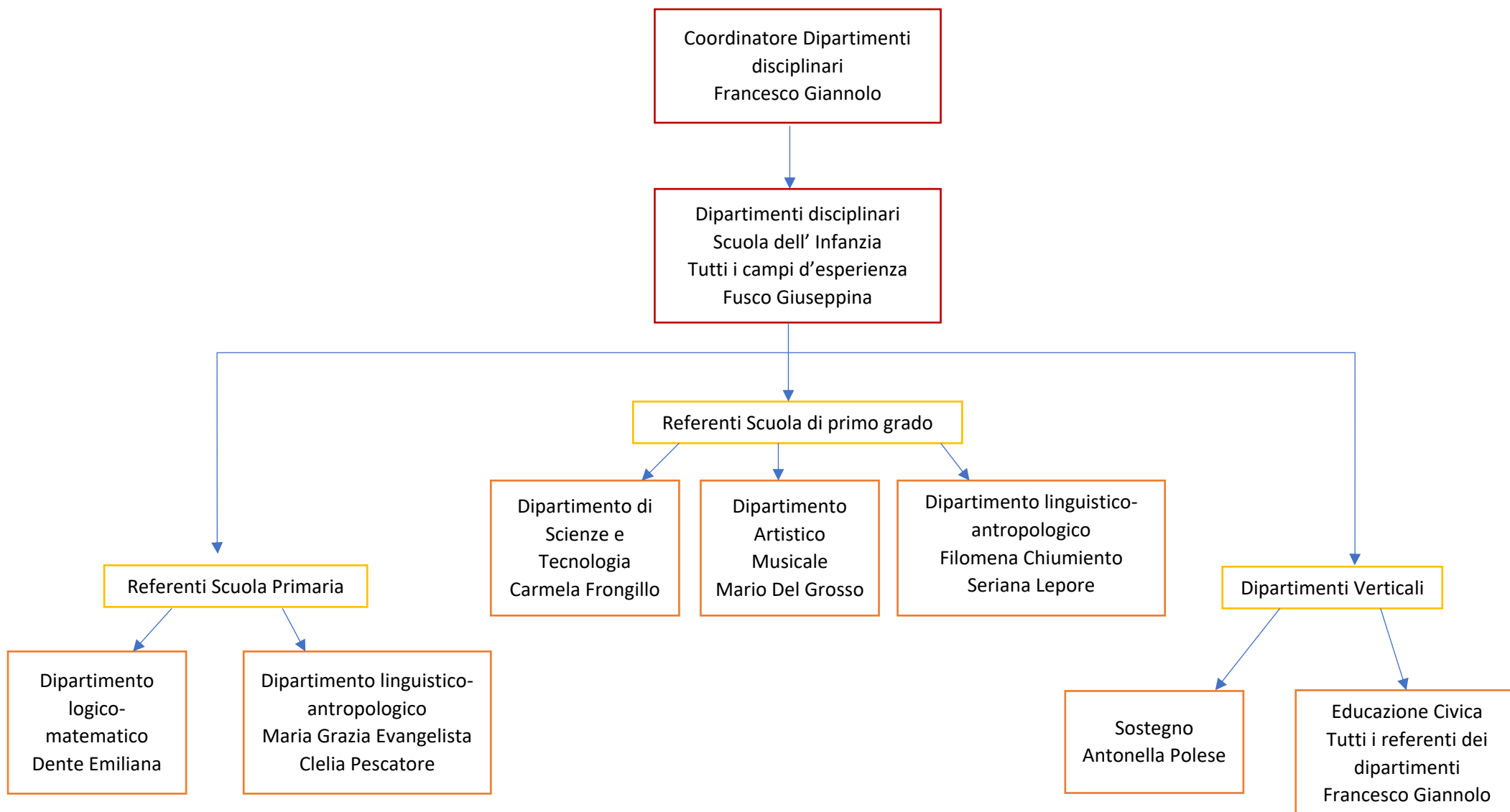


Organigramma IC "Rita Levi Montalcini" San Giorgio del Sannio A. SC. 2024/25



Organigramma dei Dipartimenti A.S.C. 2024/25



Organigramma Nucleo di valutazione interna (N.I.V) A. SC.2024/25

N.I.V

Polese Antonella

Giannolo Francesco

Izzo Annalisa

Lepore Seriana

Dente Emiliana

Evangelista Mariagrazia

Nardone Rosa Gerarda

Ranauro Giovanna

Panella Caterina

Zullo Maria

Frusciante Pompea